



Ministero dell'Istruzione, dell'Università e della Ricerca

AMBITO AV 01

ISTITUTO COMPRENSIVO STATALE "PRATOLA SERRA"

Scuola dell'Infanzia – Scuola Primaria – Scuola Secondaria di 1° Grado

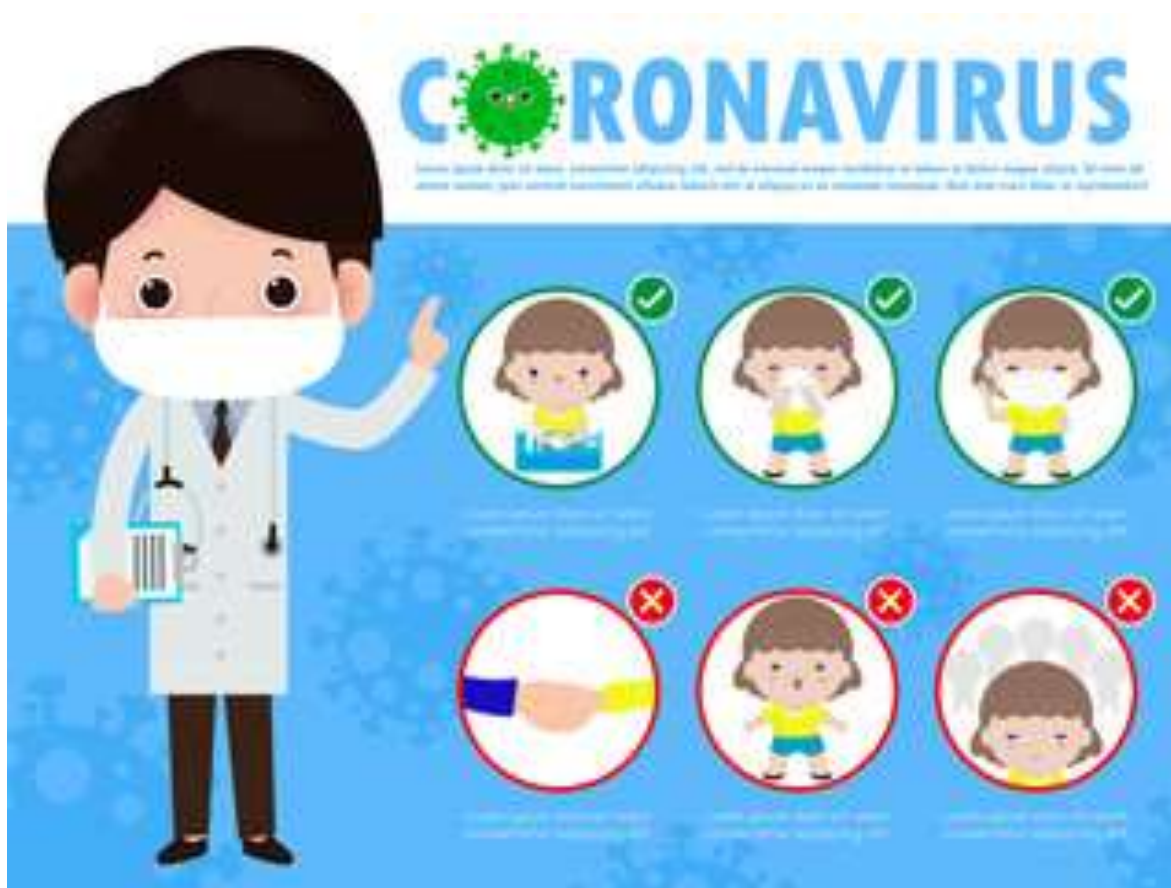
Via Saudelle, 24 - **83039 PRATOLA SERRA (AV)**

Tel. 0825/1492205 - C.F.80008530646- Cod.Min. AVIC857002

E-MAIL avic857002@istruzione.it- PEC avic857002@pec.istruzione.it - SITO WEB www.icpratolaserra.edu.it

DISPOSIZIONI ANTICOVID

DISPOSIZIONI ANTI COVID-19 PER LE STUDENTESSE E GLI STUDENTI ELABORATE SULLA BASE DEL REGOLAMENTO DI PREVENZIONE E CONTENIMENTO DELLA DIFFUSIONE DEL SARS-COV-2



Qualsiasi regolamento può contenere indicazioni severe e precise ma nessuno potrà mai garantirne il rispetto se non c'è la collaborazione, il senso di responsabilità e la buona volontà da parte di tutti.

1. Misura la tua temperatura prima di uscire di casa. Se supera i 37,5°C oppure se hai sintomi influenzali, resta a casa, avvisa i tuoi genitori e chiamate insieme il medico di famiglia per chiedere una diagnosi.
2. Installa sul tuo smartphone l'applicazione IMMUNI, creata per combattere la diffusione del virus, e ricordati di avvisare la scuola se sei entrato in contatto con persone risultate positive al virus (per gli alunni della secondaria)
3. Metti sempre nello zaino una mascherina chirurgica di riserva, un pacchetto di fazzoletti monouso e un flaconcino di gel disinfettante per uso personale.
4. Prima di salire sui mezzi di trasporto, indossa la mascherina e mantieni, per quanto possibile, la distanza prescritta di 1 metro dagli altri passeggeri;
5. Cambia la mascherina ogni giorno oppure quando diventa umida, evitando di maneggiarla, sia dalla parte interna che dalla parte esterna, o di appoggiarla su superfici non disinfettate;
6. Cerca di arrivare a scuola già indossando la mascherina. Non arrivare troppo in anticipo rispetto alla campana di ingresso in modo da evitare assembramenti in prossimità degli ingressi, nel giardino e nei cortili della scuola.
7. Quando entri a scuola raggiungi rapidamente la tua aula utilizzando l'ingresso riservato al settore di cui fa parte la tua classe senza fermarti in prossimità degli ingressi, delle scale o dei corridoi.
8. Una volta in aula raggiungi il tuo posto, sistema il tuo giubbotto sulla sedia e i tuoi effetti personali (zaino) sotto la sedia o sotto il banco. Controlla che il banco sia posizionato correttamente, siediti e attendi l'inizio della lezione.
9. I banchi devono rigorosamente essere mantenuti nella posizione in cui vengono trovati nelle aule.
10. Indossa la mascherina in tutte le situazioni in cui non hai la certezza di poter mantenere il distanziamento fisico di almeno 1 metro dalle altre persone. Indossa la mascherina anche quando lasci il tuo posto per raggiungere la cattedra o per uscire dall'aula o quando una compagna o un compagno o lo stesso insegnante, in movimento, si avvicinano a te a meno di 1 metro di distanza;

11. Non prestare, né chiedere in prestito penne, matite, gomme, libri o altro materiale scolastico.
12. Non portare a scuola oggetti non necessari all'attività didattica.
13. A scuola, (infanzia e primaria) indossa sempre il grembiule.
14. In caso di starnuto o colpo di tosse usa fazzoletti di carta o il gomito.
15. Non toccare con le mani il naso, gli occhi o a bocca
16. Durante la lezione puoi chiedere agli insegnanti di uscire dall'aula solo per andare ai servizi con la mascherina.
17. L'intervallo sarà effettuato nella propria aula, senza alzarsi dal proprio banco.
18. Le bottigliette d'acqua e le borracce degli alunni devono essere identificabili con nome e cognome.
19. I banchi devono rigorosamente essere mantenuti nella posizione in cui vengono trovati nelle aule.
20. Durante gli intervalli, ordinatamente e seguendo le indicazioni dei collaboratori scolastici, si può andare in bagno.
21. Ricorda anche tu che qualsiasi locale della scuola va arieggiato aprendo le finestre almeno ad ogni cambio d'ora oppure durante la lezione su indicazione dell'insegnante.
22. Durante la giornata igienizzati più volte le mani, prima e dopo aver toccato oggetti o superfici di uso comune, utilizzando i dispenser dislocati nei corridoi o il tuo gel personale;
23. Resta all'interno del settore a cui è assegnata la tua classe, transitando verso un altro settore solo per andare ai servizi igienici, se non presenti all'interno del tuo settore.
24. Rispetta il distanziamento fisico facendo riferimento alla segnaletica presente sul pavimento mentre sei in fila per accedere ai servizi igienici, mantieni comunque la distanza minima di 1 metro dalle altre persone senza intralciare il passaggio nei corridoi.
25. Se devi andare in un laboratorio, o devi uscire per praticare attività motoria, indossa la mascherina, aspetta l'insegnante e procedi assieme ai compagni rispettando la distanza interpersonale di sicurezza;.
26. Durante l'attività sportiva scolastica puoi toglierti la mascherina, mantenendo un distanziamento fisico di almeno 2 metri dalle altre persone.

27. Anche all'interno dei laboratori, mantieni la distanza di almeno 1 metro dalle altre persone. Se non è possibile indossa subito la mascherina.

28. Al suono della campana della fine delle lezioni, resta al tuo posto; in aula o in laboratorio, indossa la mascherina chirurgica, riprendi i tuoi effetti personali e aspetta il permesso dell'insegnante per uscire dall'aula o dal laboratorio, in file ordinate, rispettando la distanza interpersonale e seguendo le indicazioni date dal personale scolastico o dalla segnaletica. Lascia rapidamente la scuola utilizzando le scale e l'uscita assegnata al tuo settore senza fermarti negli spazi comuni.

29. Se avverti dei sintomi influenzali mentre sei a scuola, avvisa l'insegnante. Verrai accompagnata/o in un'aula apposita dove attenderai l'arrivo dei tuoi genitori che ti riporteranno a casa. Una volta a casa, chiamate insieme il medico di famiglia.

Il Dirigente Scolastico
Prof.ssa Flora Carpentiero
*Firma autografa sostituita a mezzo stampa
Ai sensi dell'art.3 comma 2 D.Lvo 39/93*