

**avic857002@istruzione.it**

---

**Da:** "Per conto di: societartisticaoltre@pec.it" <posta-certificata@pec.aruba.it>  
**Data:** giovedì 29 marzo 2018 12:50  
**A:** <avmm057003@istruzione.it>; <avmm05800v@istruzione.it>; <avic85500a@istruzione.it>; <avee04600n@istruzione.it>; <avic856006@istruzione.it>; <avic857002@istruzione.it>; <avee048009@istruzione.it>; <avic819007@istruzione.it>; <avmm065002@istruzione.it>; <istitutocomprotondi@libero.it>; <avmm069009@istruzione.it>  
**Allega:** daticert.xml; postacert.eml  
**Oggetto:** POSTA CERTIFICATA: Concorso di esecuzione musicale Pratola Serra 2018

**Messaggio di posta certificata**

---

Il giorno 29/03/2018 alle ore 12:50:01 (+0200) il messaggio "Concorso di esecuzione musicale Pratola Serra 2018" è stato inviato da "societartisticaoltre@pec.it" indirizzato a:  
avee04600n@istruzione.it avee048009@istruzione.it avic819007@istruzione.it  
avic85500a@istruzione.it avic856006@istruzione.it avic857002@istruzione.it  
avmm057003@istruzione.it avmm05800v@istruzione.it avmm065002@istruzione.it  
avmm069009@istruzione.it istitutocomprotondi@libero.it  
Il messaggio originale è incluso in allegato.  
Identificativo messaggio: opec286.20180329125001.27352.09.2.62@pec.aruba.it



**avic857002@pec.istruzione.it**

---

**Da:** "societartisticaoltre" <societartisticaoltre@pec.it>  
**Data:** giovedì 29 marzo 2018 12:50  
**A:** <avmm057003@istruzione.it>; <avmm05800v@istruzione.it>; <avic85500a@istruzione.it>; <avee04600n@istruzione.it>; <avic856006@istruzione.it>; <avic857002@istruzione.it>; <avee048009@istruzione.it>; <avic819007@istruzione.it>; <avmm065002@istruzione.it>; <istitutocomprotondi@libero.it>; <avmm069009@istruzione.it>  
**Allega:** BROCHURE CONCORSO PRATOLA SERRA 2018.pdf  
**Oggetto:** Concorso di esecuzione musicale Pratola Serra 2018

In allegato, abbiamo il piacere di inviarle bando di concorso di esecuzione musicale. Questa edizione 2018 che si terrà dal 3 al 6 maggio prevede come premi per i vincitori, numerose borse di studio in denaro e concerti premio. La invito, nel ringraziare per la sua disponibilità, a darne massima diffusione.

Cordiali saluti

La Direzione Artistica

M° Dott. Filippo Staiano 339 1569493

M° Dott. Ivana Pisacreta 339 5788786



**SCHEDA ISCRIZIONE CONCORSO DI  
ESECUZIONE MUSICALE  
"MUSICAOLTRE"  
PRATOLA SERRA**

Cognome \_\_\_\_\_  
Nome \_\_\_\_\_

nato / a \_\_\_\_\_  
( ) II \_\_\_\_\_

residente a \_\_\_\_\_ ( )  
in via \_\_\_\_\_ n. \_\_\_\_\_

E.mail \_\_\_\_\_  
Telefono \_\_\_\_\_

Sez \_\_\_\_\_  
Cat \_\_\_\_\_ Strumento \_\_\_\_\_

Nome Scuola appartenenza \_\_\_\_\_

Prov \_\_\_\_\_  
Città \_\_\_\_\_  
Classe \_\_\_\_\_

**Programma:**

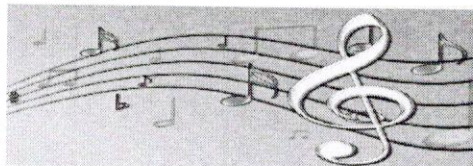
Autore \_\_\_\_\_

Titolo \_\_\_\_\_

Data \_\_\_\_\_

**Firma ( del genitore se minore)**

**Liberatoria per la pubblicazione delle proprie immagini-fotografiche video.** Con la presente si autorizza la Società Artistica Oltre ad utilizzare le immagini dei candidati al Concorso. Ne vieta altresì l'uso in contesti che ne pregiudicano la dignità personale ed il decoro. La posa e l'utilizzo delle immagini sono da considerarsi effettuate in forma gratuita.

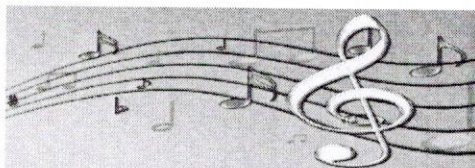


YAMAHA

Bechstein

Steinway

KAWAL



**Comune di  
Pratola Serra**

TERZA EDIZIONE  
CONCORSO DI ESECUZIONE  
MUSICALE



Giovedì 3 Domenica 6  
MAGGIO 2018  
AUDITORIUM "Giovanni Paolo II"  
Via Calvario  
PRATOLA SERRA (AV)



## III EDIZIONE CONCORSO DI ESECUZIONE MUSICALE "MUSICAOLTRE" PRATOLA SERRA (AV) 3—6 MAGGIO 2018

L'Amministrazione Comunale di Pratola Serra (AV) e la Società Artistica Oltre, al fine di valorizzare i musicisti del territorio, stimolare lo scambio di esperienze artistiche e promuovere culturalmente e turisticamente il territorio, indicano la seconda edizione del Concorso di Esecuzione Musicale premio

**"PRATOLA SERRA"**,  
per l'assegnazione di premi, borse di studi e concerti.

Il concorso si svolgerà a Pratola Serra dal 3 al 6 Maggio presso Auditorium Giovanni Paolo II Via Calvario.

Il Concorso è aperto agli allievi di tutte le età, a tutti gli strumenti e Gruppi fino a quaranta elementi.

Possono partecipare le seguenti sezioni:

### SEZIONE SCUOLE

- Scuole Primarie, Scuole Medie Licei Musicali (statali e paritari)

### SEZIONE ESECUZIONE

- Gruppi - Solisti - Cantanti

### Regolamento Sezione Scuole

**Scuole Medie ad indirizzo Musicale:**

Cat. A2 solisti prima media, durata max 5 minuti;  
Cat. B2 solisti seconda media, durata max 5 minuti;  
Cat. C2 solisti terza media, durata max 5 Minuti;  
Cat. D2 gruppi fino a 5 elementi, durata max 10 minuti;  
Cat. E2 gruppi fino a 12 elementi, durata max 15 minuti;  
Cat. F2 gruppi oltre 13 elementi, durata max 15 minuti.

**Licei Musicali:**

Cat. A3 solisti primo/secondo anno, durata max 10 minuti;  
Cat. B3 solisti terzo e quarto anno, durata max 10 minuti;  
Cat. C3 solisti quinto anno, durata max 10 minuti;  
Cat. D3 gruppi fino a 5 elementi, durata max 15 minuti;  
Cat. E3 gruppi fino a 12 elementi, durata max 15 minuti  
Cat. F3 gruppi oltre 13 elementi, durata max 15 minuti.

### Regolamento Sezione Esecuzione

**Gruppi, Solisti, Cantanti:**

Cat. A1 solisti fino a 10 anni, durata max 5 minuti;  
Cat. B1 solisti fino a 15 anni, durata max 10 minuti  
Cat. C1 solisti fino a 21 anni, durata max 10 minuti  
Cat. D1 gruppi fino a 5 elementi, durata max 10 minuti;  
Cat. E1 gruppi fino a 12 elementi, durata max 15 minuti;  
Cat. F1 gruppi oltre 13 elementi, durata max 15 minuti;  
Cat. G1 senza limiti di età durata max 15 minuti;

**Relativamente alle categorie D,E,F (gruppi) è richiesta autocertificazione di un docente responsabile con elenco degli allievi, indicazione della Scuola di appartenenza, classi di frequenza e strumenti suonati.**

I concorrenti dovranno presentare un programma libero della durata massima come indicato nei regolamenti. L'elenco dei brani dovrà essere inviato contestualmente alla domanda.

**Iscrizioni:**

Gli interessati dovranno inviare in allegato via email :

- Scheda iscrizione annessa al bando;
- Atto di assenso da parte dei genitori per i minori al seguente indirizzo email: [ivana.pisacreta@gmail.com](mailto:ivana.pisacreta@gmail.com), **entro e non oltre il 23 aprile 2018;**
- Ricevuta del versamento della quota di iscrizione con bonifico bancario intestato alla Società **Artistica Oltre**, **IBAN: IT321053871510000001295583.**

E' possibile iscriversi a più sezioni inviando distinte domande di iscrizione, ciascuna corredata dai documenti richiesti e dalla relativa quota.

Per ulteriori informazioni contattare il sito del Comune di Pratola Serra (AV) [www.pratolaserra.gov.it](http://www.pratolaserra.gov.it) o telefonare:

M° Ivana Pisacreta 339 5788786

M° Filippo Staiano 339 1569493 -

**Quote di iscrizione:**

E' prevista una tassa di partecipazione di **euro 10 (dieci) per ogni elemento e di euro 5 (cinque)** per ogni componente dei gruppi.

**Pianista accompagnatore:**

L'organizzazione metterà a disposizione un pianista accompagnatore previa esplicita richiesta sulla scheda di iscrizione. In tal caso la quota da integrare corrisponde ad un contributo di **€ 30.00.**

**Premi:**

Saranno assegnati tre premi per ogni sezione del Concorso, (dal 1° al 3° premio).

Sono previste targhe e pergamene per i singoli vincitori. Tutti gli iscritti riceveranno un attestato di partecipazione, una targa e una pergamena per la scuola ed una targa e una pergamena per i docenti degli alunni premiati.

I primi classificati di ogni sezione si esibiranno nel corso della Manifestazione di Premiazione prevista per **domenica 6 maggio, 2018.**

Inoltre, saranno assegnati premi in denaro, Concerti premio ed altri offerti da: **ARENA PIANOFORTI** di Manocalzati; **CLED ART** di Avellino; in abbonamenti offerti da Rivista Musicale **FALAUT.**

**Giuria:**

La Giuria sarà composta da Docenti di Conservatori italiani e da concertisti. La valutazione dei concorrenti sarà espressa in centesimi. Il giudizio della giuria sarà inappellabile e insindacabile. Ciascun giurato non dovrà avere rapporti di parentela o didattici con i concorrenti. Qualora si verificasse incompatibilità il commissario si asterrà dalla valutazione.

**Direzione Artistica**

**M° Filippo Staiano**

**M° Ivana Pisacreta**